

HPL

HI-PRO LED

ACCENDIAMO UNA NUOVA GENERAZIONE DI LUCE UV



HPL
HI-PRO LED



HPL TECH LAB è una divisione HI-PRO-CHEM

7500+

**ORE DI RICERCA
E PROGETTAZIONE**

100%

**INDUSTRIALIZZAZIONE
DEI PROCESSI**

3

**CERTIFICAZIONI
DEL PRODOTTO**

1

**BREVETTO
INTERNAZIONALE**

IL REGOLAMENTO (UE) 2019/2020



Il Regolamento (UE) 2019/2020 della Commissione del 1° ottobre 2019 incentiva l'uso di nuove tecnologie illuminanti come la luce LED UV (UV Light Emitting Diode) con l'intento di ridurre il consumo energetico complessivo, con vantaggi per l'ambiente e per i consumatori.

Il Regolamento stabilisce specifiche direttive per la progettazione ecocompatibile delle sorgenti luminose e obbliga a far data da febbraio 2027 alla cessazione della produzione e vendita dei bulbi UV fluorescenti.

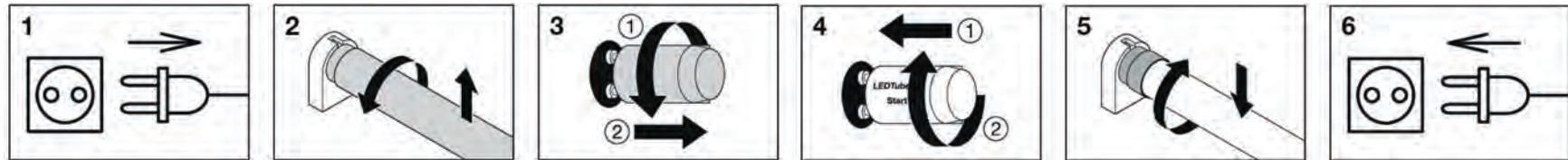
Phase out

Tipo bulbo	< 24/02/2027	> 24/02/2027
Neon UV-A Fluorescente		
UV-A LED		

LA TRANSIZIONE DA TUBI FLUORESCENTI A TUBI LED

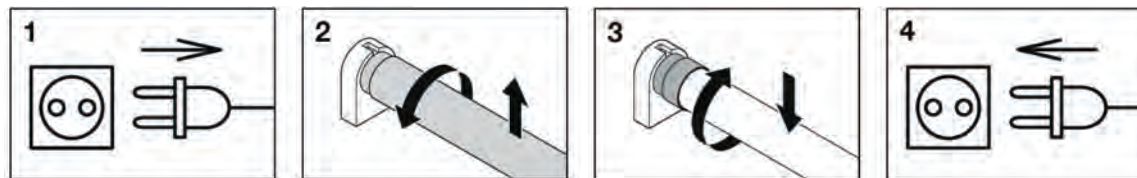
TRAPPOLA LUMINOSA DOTATA DI REATTORE MECCANICO E STARTER

La transizione del tubo fluorescente verso il tubo LED avviene tramite la sostituzione degli starter attuali con altrettanti starter specifici per tubi LED retrofit e la sostituzione dei tubi fluorescenti attuali con nuovi tubi LED retrofit.



TRAPPOLA LUMINOSA DOTATA DI REATTORE ELETTRONICO

La transizione del tubo fluorescente verso il tubo LED avviene tramite la sostituzione dei tubi fluorescenti attuali con nuovi specifici tubi LED retrofit compatibili con la potenza del reattore.



I TUBI HI-PRO LED RETROFIT

La tecnologia LED di HPL è fonte di accurati e approfonditi studi e sfrutta l'esperienza di ingegneria fotonica e di intelligenza artificiale per realizzare una lunghezza d'onda UV-A stabile in ogni condizione ambientale e ideale per i ricettori ottici degli insetti.

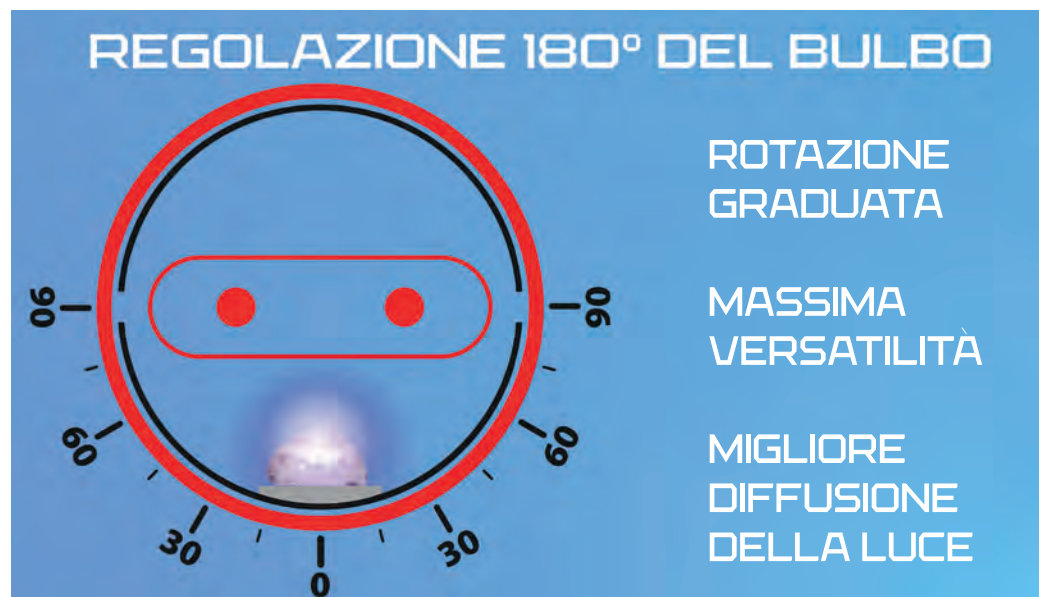
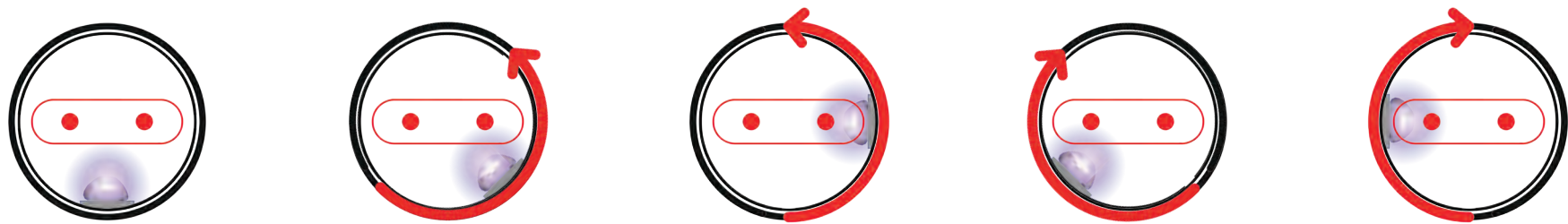


La linea PRISMA di HPL è il Bulbo UV-A LED perfetto per chi intraprende la strada della transizione da bulbi UV-A fluorescenti a bulbi UV-A LED ottimizzando l'uso delle trappole luminose già installate.

I modelli della serie PRISMA T8C sono utilizzabili con tutte le trappole luminose, dotate di reattore meccanico e starter o dotate di reattore elettronico, con bulbi fluorescenti da 45 e 60 cm di lunghezza.

LE INNOVAZIONI DEI TUBI HI-PRO LED RETROFIT

1. La linea PRISMA di HPL è versatile ed è utilizzabile su tutte le tipologie di trappole luminose. Il bulbo è dotato di una ghiera per la rotazione indipendente del fascio luminoso, ottimizzando l'emissione della luce UV-A.

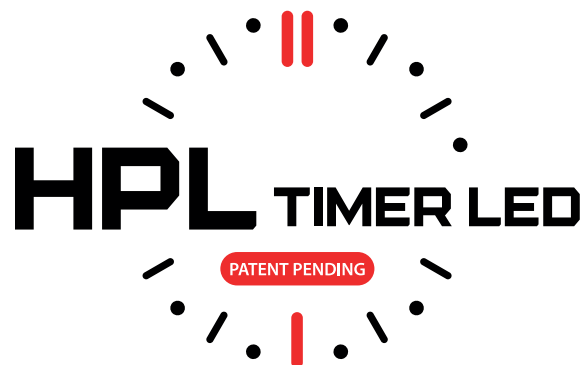


LE INNOVAZIONI DEI TUBI HI-PRO LED RETROFIT

- 2.** La luce dei bulbi HPL, nelle versioni PRISMA da 45 cm e 60 cm, è generata attraverso 16 e 23 punti UV-A LED prismatici in grado di diffondere uniformemente la luce nell'ambiente con un raggio di azione di 240° su una lunghezza d'onda compresa fra 355 e 370 nm ideale per i ricettori ottici degli insetti volanti.



- 3.** La stabilizzazione ottimale del diodo sarà completata nel momento in cui la luce blu, percepita nel campo visibile dell'occhio umano alla prima accensione, non sarà più rilevata dall'operatore.



HPL TIMER LED è un brevetto OSD gruppo Ecotech che aiuta l'organizzazione e la pianificazione del controllo e della gestione dei bulbi UV-A LED utilizzati nelle trappole luminose per il controllo degli insetti volanti in ambito alimentare. Si stima che i bulbi UV-A LED possano avere una durata operativa stimata prima di un loro naturale decadimento. L'organizzazione della loro sostituzione implica una pianificazione accurata con tempistiche precise.

STARTER T1

La versione STARTER T1 integra il TIMER LED direttamente nello starter impiegato per la transizione da tubi fluorescenti a tubi UV-A LED. L'intervallo del lampeggio di una luce rossa, integrata all'interno dello starter, allerta dell'avvicinamento al fine vita dei tubi fino alla segnalazione della condizione raggiunta di tubo esausto.



La tecnologia HPL TIMER LED consente di monitorare il periodo di accensione dei bulbi UV-A LED affinché questo non superi la soglia massima di ore di lavoro oltre la quale l'efficacia del fascio luminoso UV-A decadrebbe.

Il sistema, una volta attivato, memorizza le ore di accensione dei bulbi UV-A LED allertando gli operatori sulla necessità o meno di programmare la sostituzione dei bulbi esausti.

LIGHT T2

La versione LIGHT T2 integra il TIMER LED direttamente all'interno del tubo LED retrofit impiegato per la transizione da tubi fluorescenti a tubi UV-A LED ed è utile per effettuare una corretta transizione dei tubi UV-A fluorescenti a tubi LED in assenza di starter e in presenza di reattore elettronico.



Il funzionamento di HPL TIMER LED avviene tramite un contatore digitale visibile attraverso un led lampeggiante che segnala:

- funzionamento regolare del tubo UV-A LED all'interno di un range di vita prestabilito
- avviso di avvicinamento al fine vita del tubo UV-A LED
- allarme di raggiungimento di fine vita del tubo UV-A LED

TIMER T3

La versione TIMER T3 è studiata per interagire ed integrarsi con tutte le tipologie di trappole luminose presenti in commercio, sia nella versione in transizione da tubi UV-A fluorescenti verso tubi UV-A LED sia nella versione di trappole LED native. L'alimentazione è a batteria e può essere collocato ed attivato al momento della prima accensione dei tubi UV-A LED monitorandone la durata.

HPL
HI-PRO LED



HI-PRO-CHEM È AL SERVIZIO DEI PROFESSIONISTI PEST CONTROL

- **RICERCA**
- **TECNOLOGIA**
- **INNOVAZIONE**

HPL
HI-PRO LED



HI-PRO-CHEM Srl
Via Ponte Alto, 10
41011 Campogalliano
(MO) - IT
Tel 059.528288